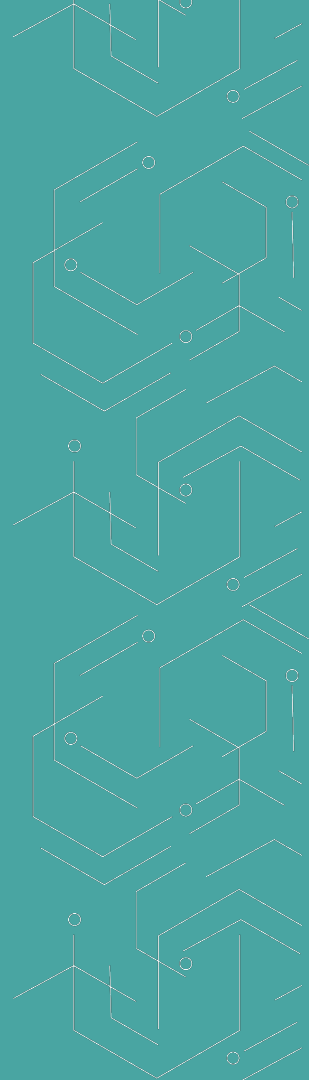




Das Geschäft an der Haustür

Trotz Pandemie-Ende weiter liefern





Das Geschäft an der Haustür

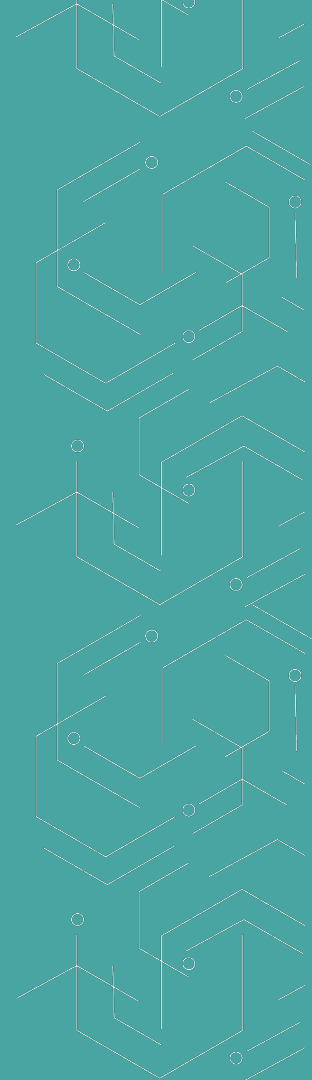
Trotz Pandemie-Ende weiter liefern



Payam Ershadifar
gastronovi



Marko Domazet
Grindhouse Burgers



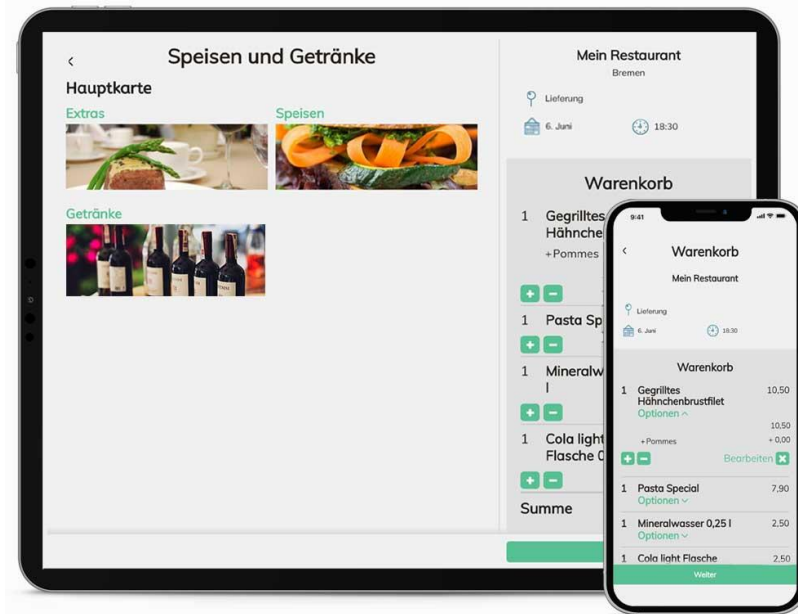


Herausforderungen mit dem Liefergeschäft



- **Aktuelle Problemstellungen**

- Händische Prozesse / Integration mit InHaus Geschäft
- Knappe Personalressourcen
- Viele Vertriebskanäle
- Hoher Aufwand in der Pflege und Anpassung
- Liefergeschäft und Warenwirtschaft





die Möglichkeit mit gastronovi x Deliverect



gn **gastronovi x Deliverect**

connect

- Zentrale Anbindung verschiedener Lieferdienste
- automatische Annahme der über die Lieferportale erhaltenen Abhol-/Liefer-Bestellungen direkt in das gastronovi POS inkl. Bezahlstatus
- Übertragung von Rezepten mit Bildern, Preisen, Allergenen und Extras/Zwangabfragen an Lieferplattformen*
- Übermittlung von Rezeptbeständen – Ausverkaufte Rezepte werden für die Bestellung gesperrt*

*Funktionsumfang kann je Lieferplattform variieren



gn **gastronovi x Deliverect**

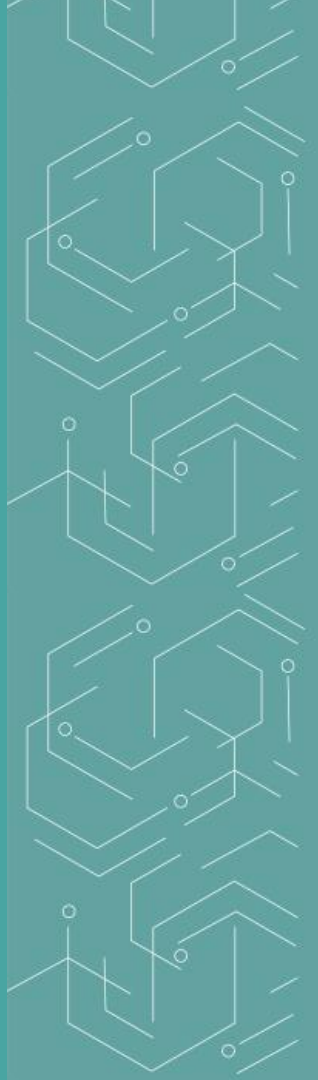
connect

- Auflistung künftiger Bestellungen im Küchenmonitor unter „Vorbestellungen“
- Buchung von Liefergebühren, Trinkgeldern, Servicegebühren & Rabatten direkt über die jeweiligen Lieferplattformen
- Umfangreiche Auswertungsmöglichkeiten über das Deliverect-Dashboard
- direkte Integration mit dem Warenwirtschaftssystem



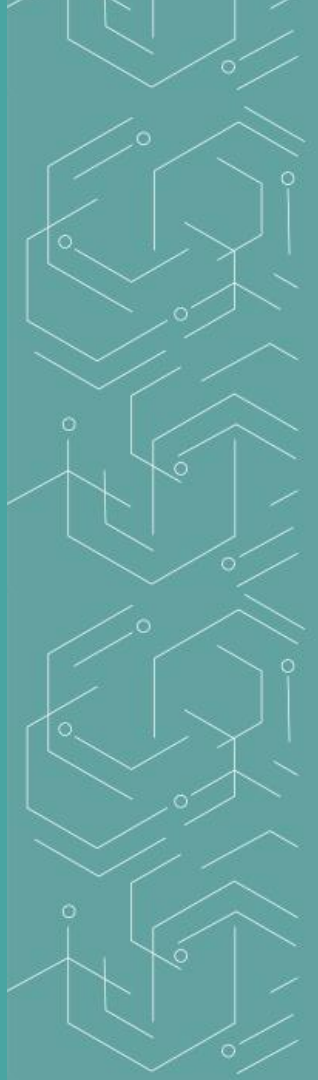


Lieferplattformen und gastronomi in der Praxis

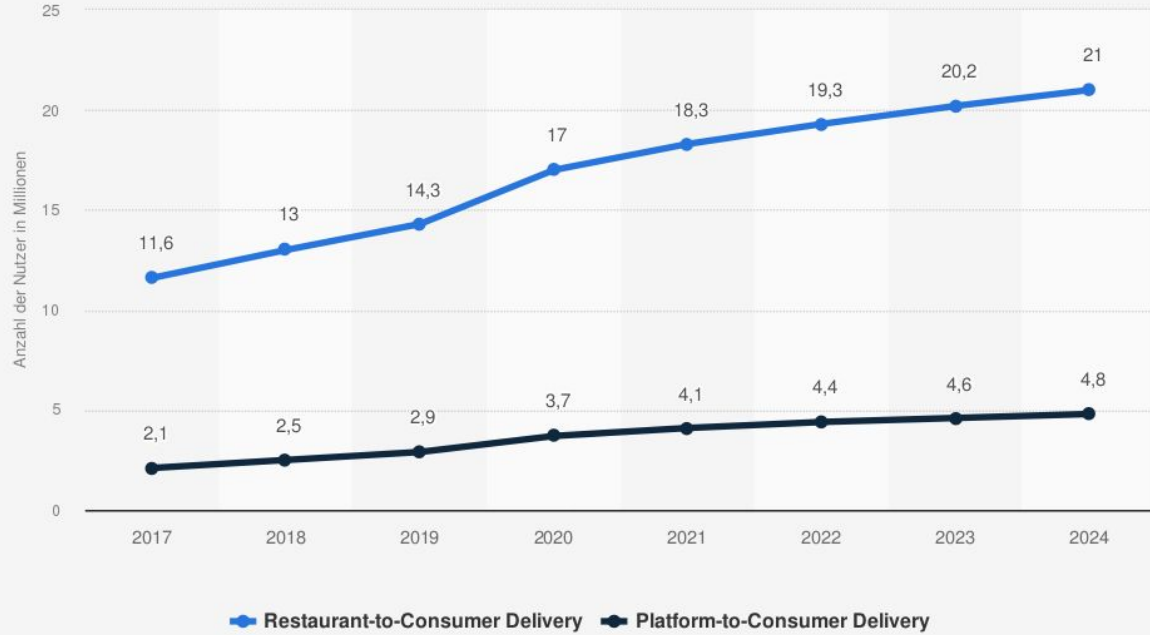




Die Entwicklung des Liefermarktes

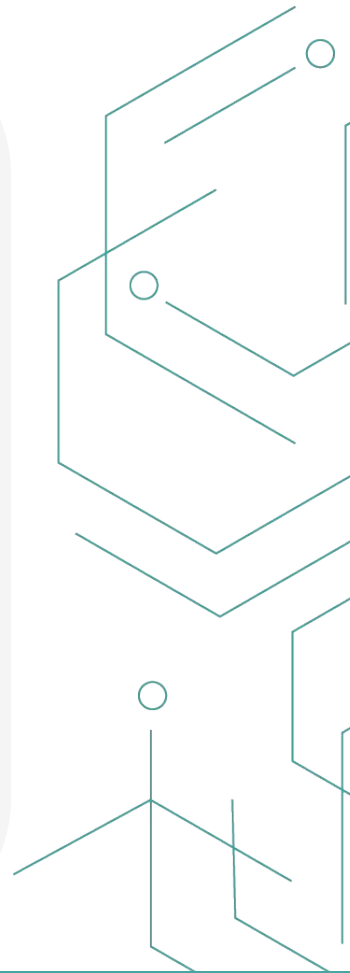


Prognose zur Anzahl der Nutzer für Online Food Delivery in Deutschland für die Jahre 2017 bis 2024 (in Millionen)



Quelle
Statista
© Statista 2023

Weitere Informationen:
Deutschland; 2019



die Entwicklung des Liefermarktes

Top-Lieferplattformen im DACH Bereich



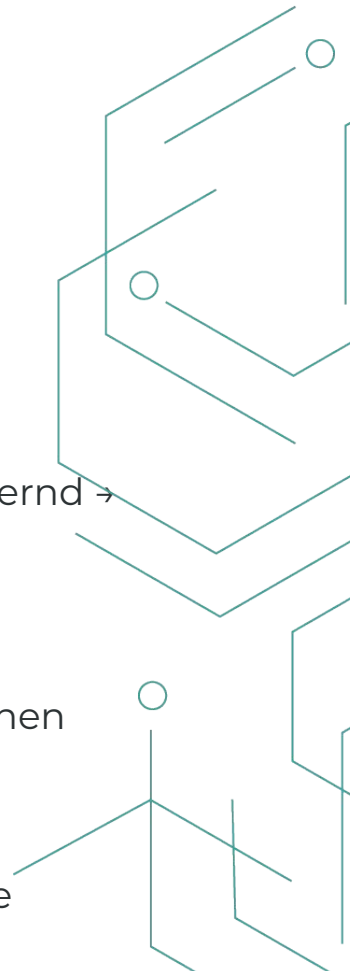
- Die Bindung von Kunden auf diesen Plattformen gestaltet sich herausfordernd → Augenmerk auf eigene Liefer-Shops

Herausforderung:

- Aufbau einer eigenen Lieferflotte erfordert erhebliche finanzielle Investitionen

Lösung:

Last-Mile-Lieferungen können z. B. von Diensten wie UberDirect oder Wolt Drive übernommen werden

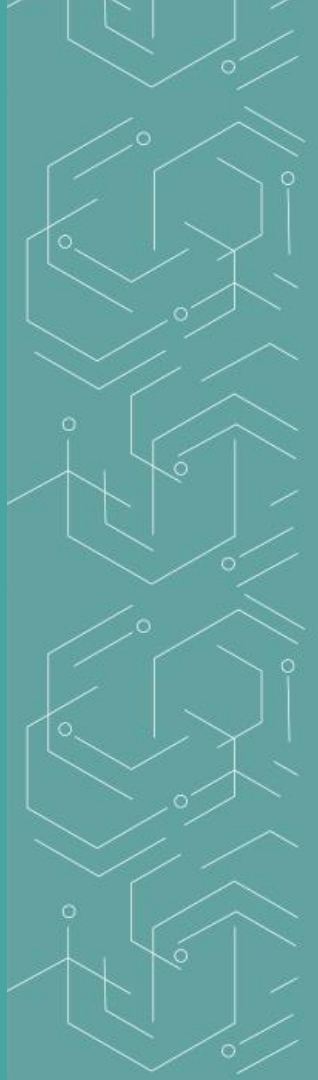




— *Welcome to* —

**GRINDHOUSE
HOMEMADE BURGERS**

ESTABLISHED IN 2014









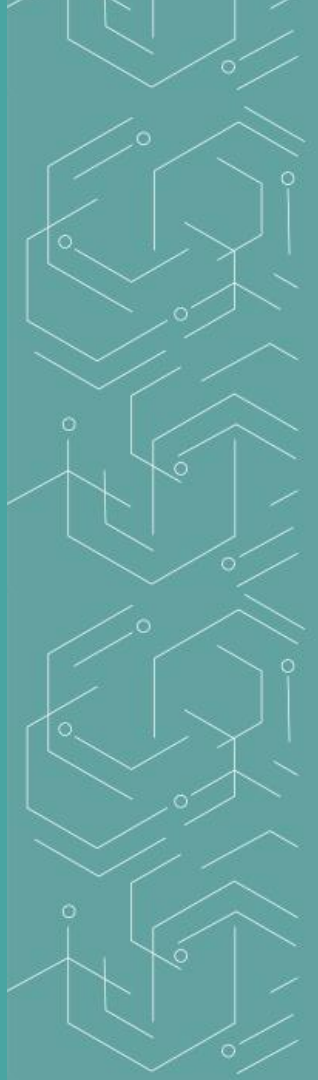


Das Liefergeschäft – auch schon vor der Pandemie ein Thema?





Wie gestalteteten sich die Abläufe vor der Integration mit gastronovi?





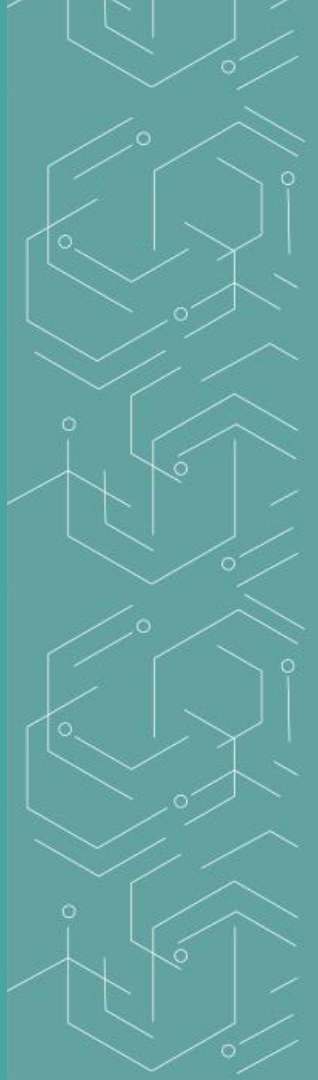
Wie haben sich die Abläufe nach der Digitalisierung verändert?





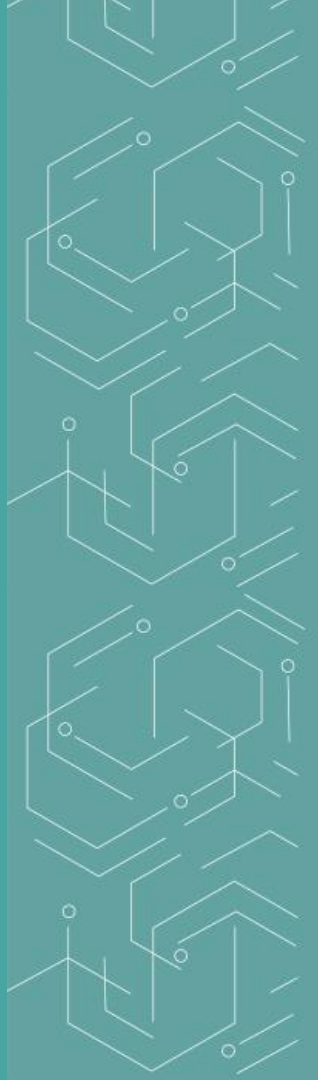


**Was sind die Unterschiede
zwischen dem In-Haus- und
dem Außer-Haus-Geschäft?**





Wie schafft man den Spagat zwischen In-Haus- und Außer-Haus-Geschäft?



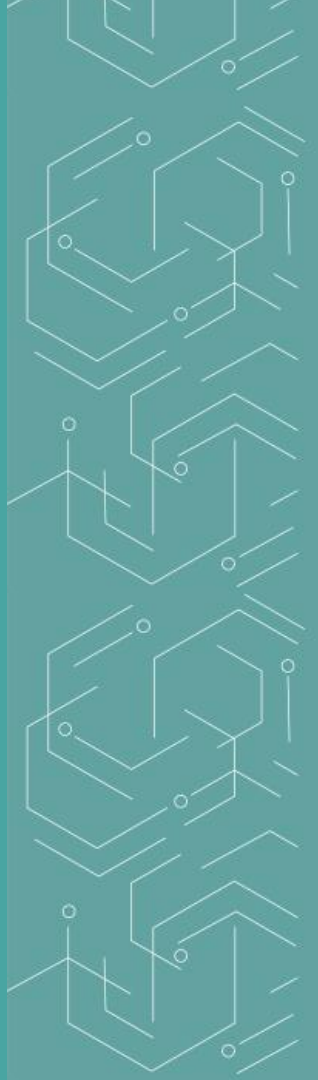


**Welche Gedanken beschäftigen
Gastronomen hinsichtlich des
Liefergeschäfts?**





**Wie kann das Liefergeschäft
gezielt erweitert und optimal
gestaltet werden?**





Vielen Dank!

